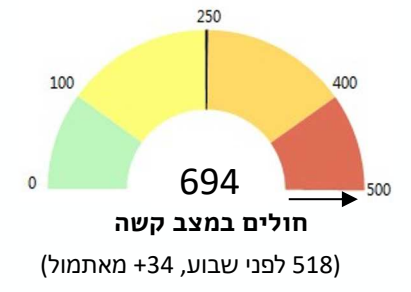
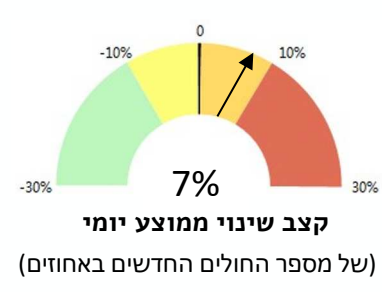
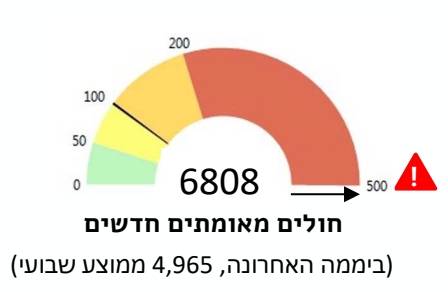




עמידה במדדי ראה"מ



מצב התחלואה

מספר בדיקות יומי	בדיקות חיוביות
52,839 (לפני שבוע 52,967)	12.9% (לפני שבוע 8.6%)

מספר חולים פעילים	מספר נפטרים מצטבר
57,126 (לפני שבוע 44,702)	1,335 נתוני הנפטרים נמצאים בבדיקה וצפויים להתעדכן במהלך היום

עיקרי תמונת המצב היומית

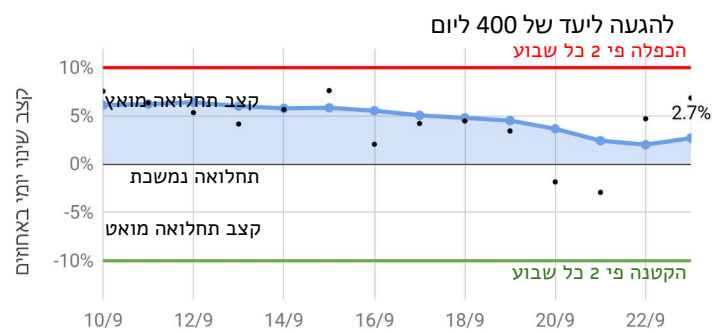
- מאז תחילת ספטמבר המגפה מתפשטת בקצב עליה מהיר (עמוד 1, 2). קצב זה אינו נובע רק מהגדלת היקף הבדיקות, אלא משקף עלייה רחבה ומפושטת בתחלואה בכלל האוכלוסייה ובכל המגזרים.
- מספר החולים החדשים ליום בישראל הוא מהגבוהים בעולם ביחס לגודל האוכלוסיה (עמוד 5). אחוז הבדיקות החיוביות ממשיך להיות גבוה מאוד ביחס למרבית מדינות העולם (מעל 10% בימים האחרונים, עמוד 5), ומעיד על היקף תחלואה גבוה משמעותית מהמאותר בפועל, למרות מספר הבדיקות הגבוה.
- העלייה במספר החולים החדשים במצב קשה בשבועיים האחרונים ממשיכה לקרב את בתי"ח אל סף הספיקה שלהם (תפוסה כמעט מלאה של מחלקות הקורונה, פתיחת מחלקות קורונה על חשבון מחלקות אחרות, היערכות לפתיחת בתי"ח שדה על ידי משהב"ט, גיוס רופאים בגמלאות לתגבור המערך).
- באירופה מאותרת בימים האחרונים עלייה משמעותית בתחלואה (בד בבד עם פתיחת מערכות החינוך), ומספר הנדבקים בה מתקרב לארה"ב; ספרד, צרפת, בריטניה, צ'כיה והולנד בולטות בהיקף התחלואה המיוחדת.

מגמת שינוי

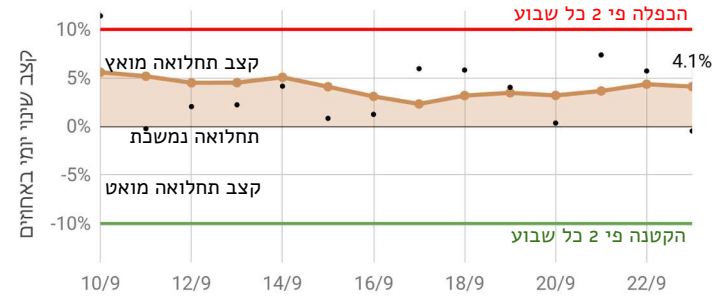
מיצוע שבועי של קצב שינוי ממוצע יומי

חולים חדשים

בקצב התחלואה הנוכחי יידרשו יותר מ-90 יום להגעה ליעד של 400 ליום



חולים חדשים במצב קשה

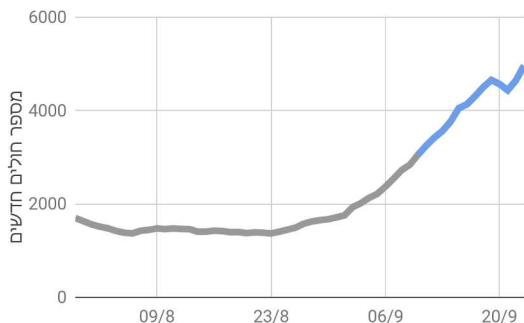


מבוסס על הנתונים נכון ל-23 בספטמבר 23:59, ייתכנו שינויים בנתונים לאור עדכונים במערכת.

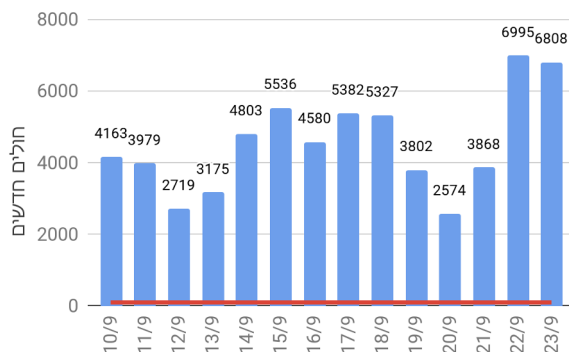
<https://go.gov.il/covid19-status> לצפייה בנתונים בזמן אמת

חולים חדשים

חודשיים אחרונים (ממוצע שבועי)

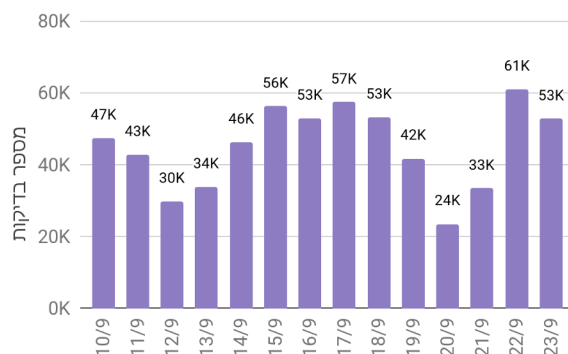


שבועיים אחרונים



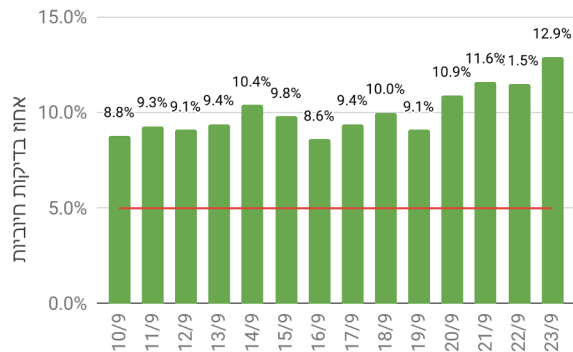
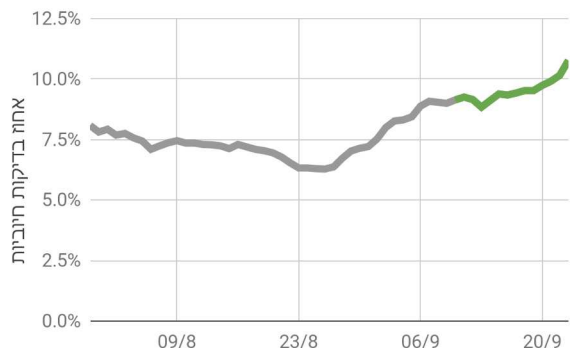
מספר בדיקות

לא כולל בדיקות חוזרות של מחלימים



אחוז בדיקות חיוביות

- לא כולל בדיקות חוזרות של מחלימים
- כולל בדיקות מגן אבות ואמהות ודיגום בני ישיבות



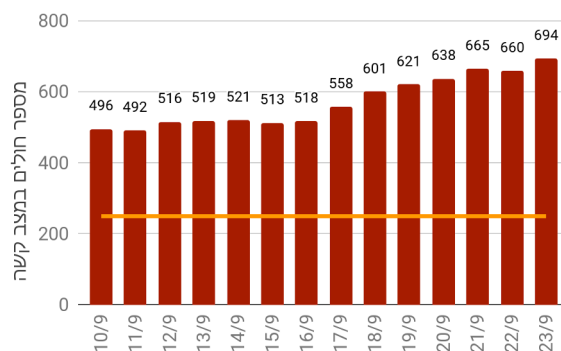
חולים במצב קשה

מספר מאושפזים במצב קשה	שינוי במספר המאושפזים במצב קשה ביממה האחרונה	שינוי במספר המאושפזים במצב קשה בשבועיים האחרונים
694	+34	+207
	(+25 שינוי ממוצע ליום בשבוע האחרון)	

חודשיים אחרונים (ממוצע שבועי)



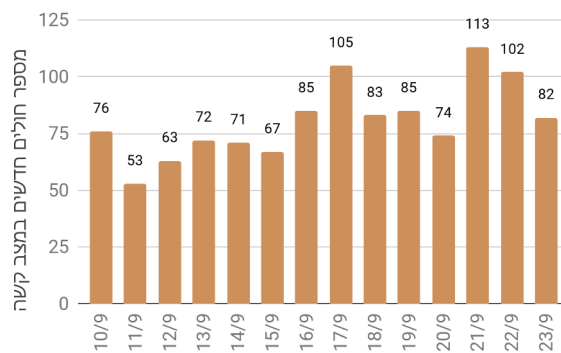
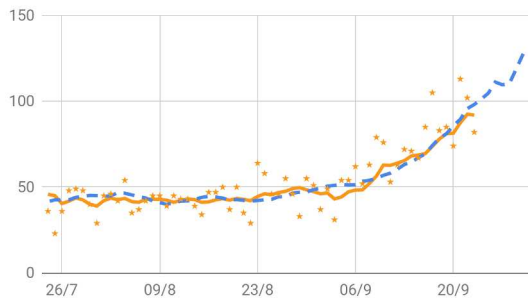
שבועיים אחרונים



חולים חדשים במצב קשה

התאמה בין חולים חדשים במצב קשה ומספר המאומתים מעל גיל 60 שבוע אחורה

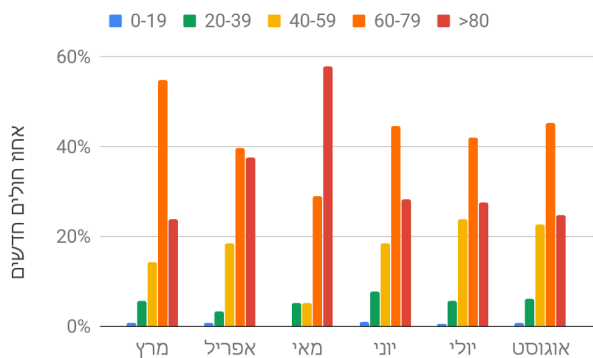
★ חולים חדשים במצב קשה
 — ממוצע חולים חדשים במצב קשה
 - - - רבע ממוצע מאומתים חדשים מעל גיל 60



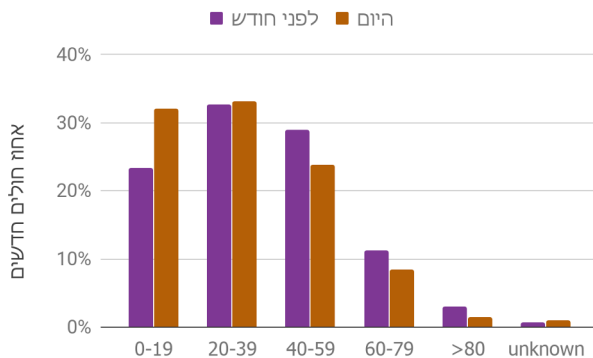
* מתחילת המגיפה בארץ נצפתה התאמה טובה בין ממוצע המאומתים מעל גיל 60 כפול מקדם של 0.25 לבין ממוצע החולים החדשים במצב קשה שנרשם בשבוע לאחר מכן

גילאי חולים חדשים

חולים חדשים במצב קשה



כלל החולים החדשים



חולים בקבוצת גיל בסיכון

(מעל גיל 60)

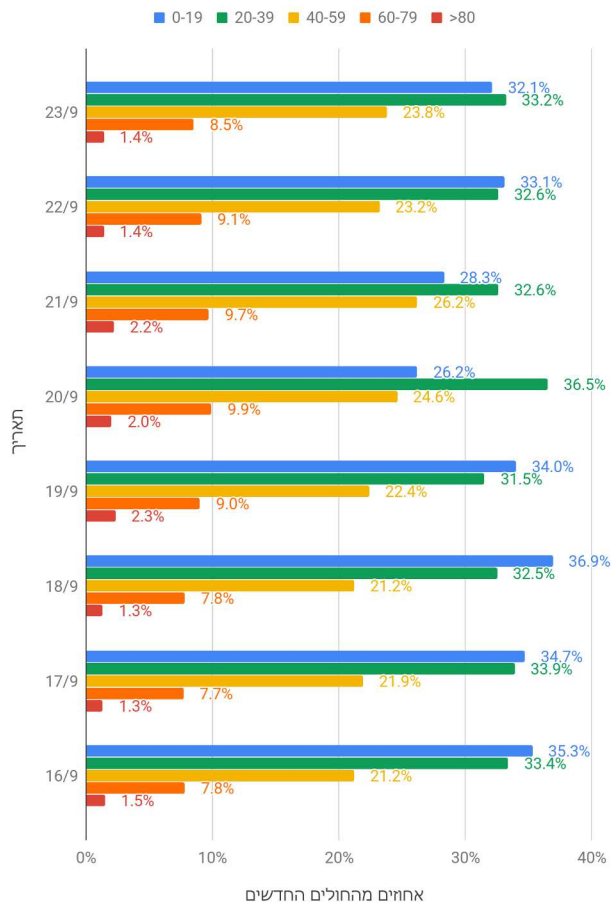
17%

ממוצע בגל הראשון

11%

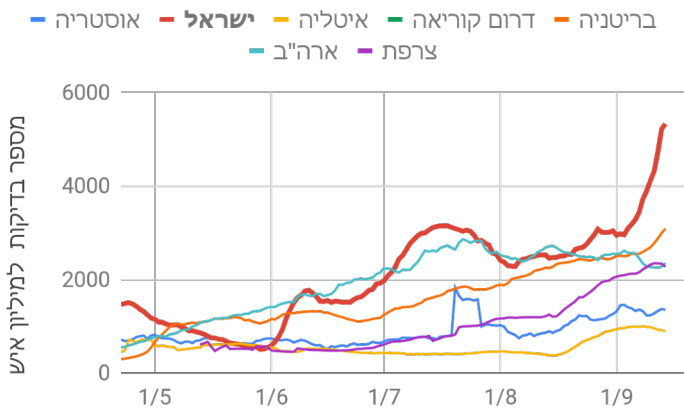
ממוצע חודשי

התפלגות הגילאים בשבוע האחרון

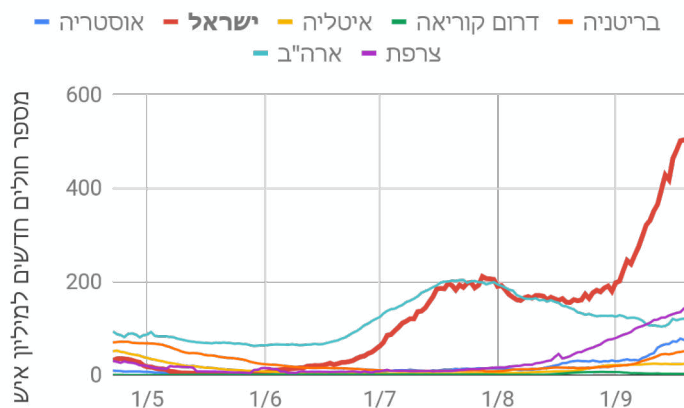


השוואה ביחס לעולם

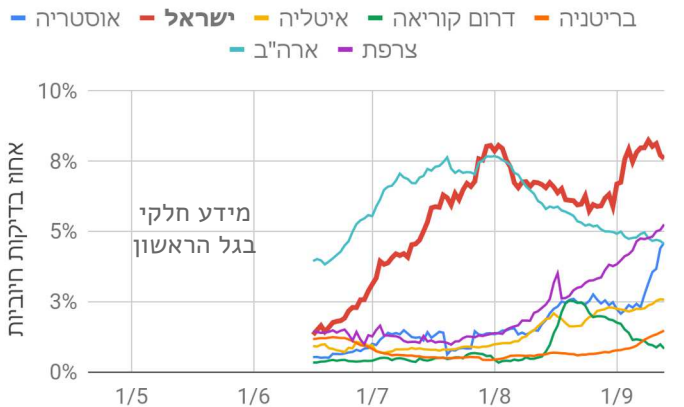
בדיקות ליום למיליון איש



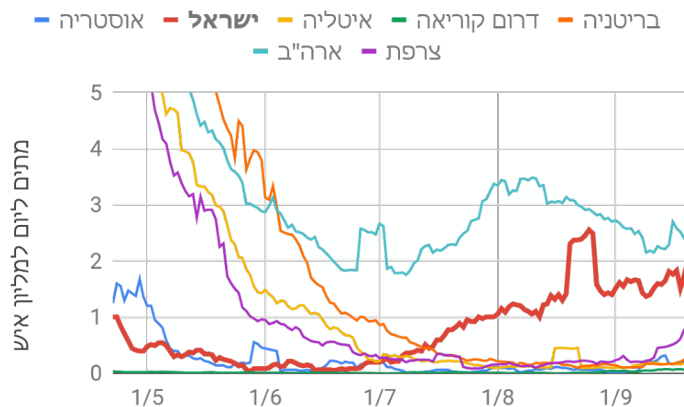
חולים חדשים למיליון איש



אחוז בדיקות חיוביות



מתים ליום למיליון איש



* הבדלים בין מדינות בשיטות המדידה יכולים להשפיע על השוואה
* הערך עבור כל יום הוא הממוצע של שבעה ימים אחורה